



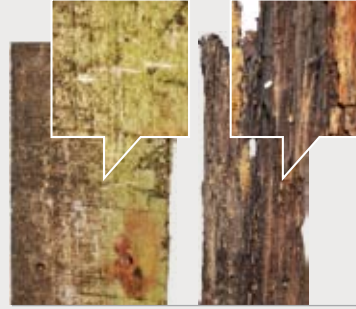
OLAĞANÜSTÜ DAYANIKLILIK

Accoya® ahşabının dayanıklılığı (çürümeye karşı dayanıklılık) sınıf 1 klasmanındadır. Doğanın bize sunduğu meşe, tik, iroko ve sapelli gibi en dayanıklı ağaçların bile üstündür. Accoya ahşabının her üretim lotu test edilir ve dayanıklılığı garanti edilir.

Accoya® avantajları:

- Zamana meydan okuyarak minimum 60 sene dayanan ve değiştirme gerektirmeyen doğramalar
- Sert açık hava koşullarında kullanıma uygunluk, tatlı su içerisinde dahi kullanılabilme
- Güzel, elegant ve stil sahibi – Naturel kullanım veya boya/cila ile

KAZIK LEVHA



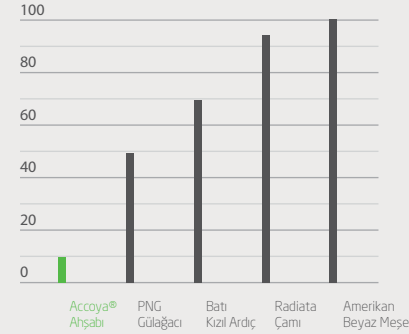
Asetile edilmiş Kavak*

Modifiye edilmemiş Ahşap

Tatlı su içerisinde 10 yıl kullanım sonrası

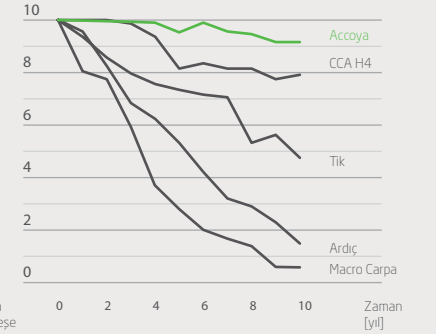
TERMİT KÜTLE KAYBI TESTİ

[%]



Mastotermes Darwiniensis, Capricorn tropik ormanlarının kuzeyinde yaşayan en aktif ve yıkıcı termit türüdür. Zarar Sınıfı 3 toprak üstü test sahası Avustralya'nın kuzey bölgesinde kurulmuştur. Avustralya Orman Araştırmaları Şirketi'nin AWPA protokolüne uygun şartlarda test yürütülmüştür.

AÇIK HAVA KAZIK TESTİ



ASTM D 1758 standartlarına göre çürüme oranları açık hava kazık testinde 0'dan (zayıf) 10'a (çürüme ve böcek zararı yoktur) kadar notlandırılmıştır.



Daha fazlası için ziyaret edin
www.kotil-accoya.com

Kotil